

ESONA je riešenie určené pre obce a mestá, ktoré potrebujú zvýšiť kontrolu v procese odvozu odpadu.

Transparentný proces evidencie a správy odpadových nádob umožní zaviesť ich kontrolu a znížiť skryté náklady za odvoz a likvidáciu odpadu.

Riešenie obsahuje navzájom prepojené funkcie, pomocou ktorých je možné zabezpečiť nákladovo efektívny výkon správy odpadových nádob a monitorovanie vývozu.

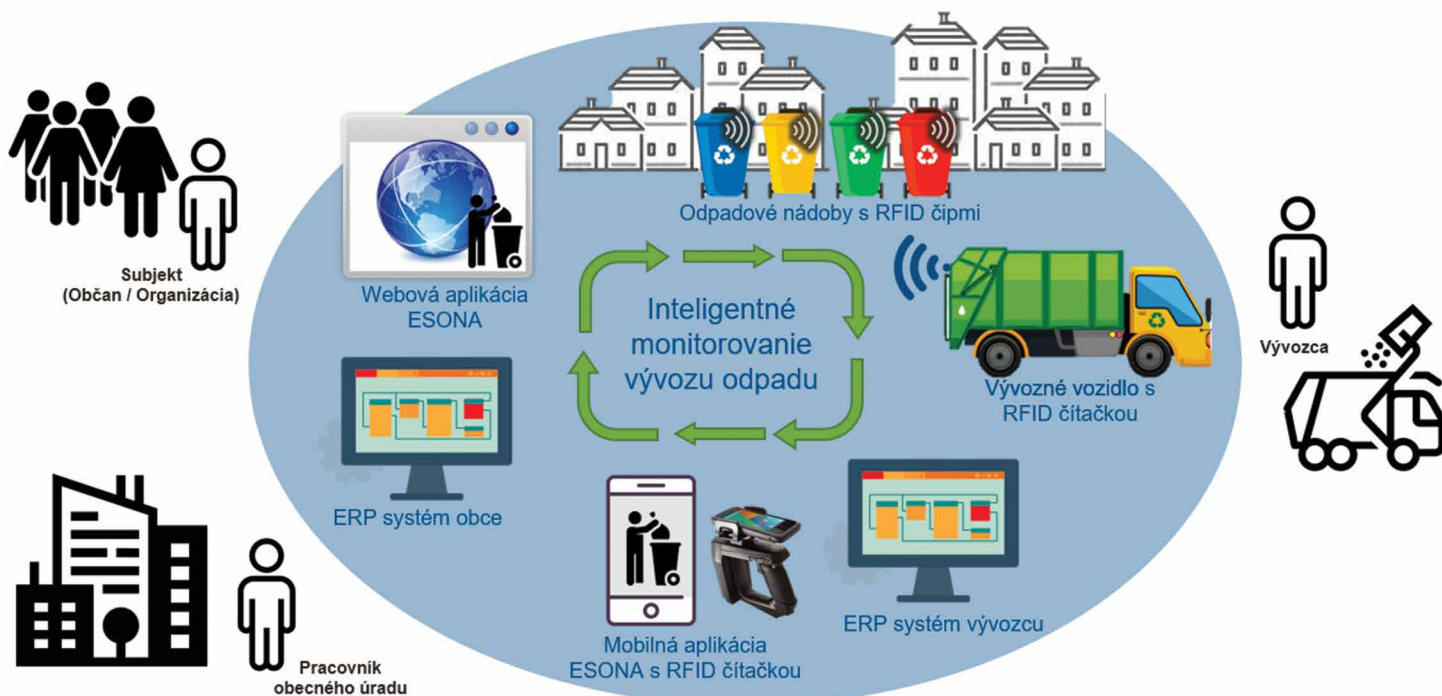
Miestny poplatok za komunálny odpad vyberá obecný úrad. Výber poplatkov je evidovaný v obecnom účtovnom systéme, kde je zabezpečená evidencia a kontrola výberu poplatkov. Riešenie ESONA preberá údaje o platiteľoch poplatkov a ich službách aby poskytlo používateľom komplexnú informáciu.

Systém ESONA zabezpečuje **evidenciu odpadových nádob**. Každá odpadová nádoba je označená elektronickým čipom, ktorý nesie informáciu o objeme nádoby a type odpadu. Nádoba má v databáze pridelený jednoznačný identifikátor a priradeného platiteľa poplatkov.

Kontrola evidencie odpadových nádob prebieha pri odvoze odpadu. Pri každom vysypaní odpadovej nádoby dochádza k zápisu údajov o jej obslúžení do centrálnej databázy. Zaznamenávané sú údaje o dátume a čase, stavu naplnenosti a GPS súradniciach vývozu pre každú vysypanú odpadovú nádobu. Dôležitou funkčnosťou systému je zber informácií o nekorektných stavoch (napr. chýbajúci čip, nedostupná nádoba a pod.), ktoré komplikujú alebo bránia vývozu odpadu. Zbierané údaje sú analyzované, vyhodnocované a poskytujú používateľom informácie o stave vývozov, množstve skutočne vyvezeného odpadu a problematických prípadoch.

Inteligentné monitorovanie vývozu odpadu

Nasledovný obrázok popisuje komponenty a účastníkov procesu inteligentného vývozu odpadu.



Prínosy riešenia pre mestá a obce

- Prehľad o vyvezených objemoch odpadov od jednotlivých platiteľov.
- Možnosť vyúčtovania platieb za odpad podľa skutočne vyvezeného odpadu.
- Zníženie celkového objemu neseparovaného tuhého komunálneho odpadu za celú obec a tým zníženie platieb za jeho vývoz, likvidáciu alebo skládkovanie.
- Nástroj na adresnú podporu separovania.
- Nástroj na pasportizáciu, kontrolu a inventarizáciu odpadových nádob.
- Nástroj na rýchlu identifikáciu nezrovnalostí v procese evidencie a vývozu odpadu (evidenčné nedostatky, omyly, či pokusy o vyhnutie sa plateniu poplatkov), ktorý umožňuje ich cieleňú a rýchlu nápravu.

Prínosy riešenia pre vývozcov odpadu

- Relevantný podklad pre objektívnu fakturáciu obci - zoznam vyvezených nádob – dokladovaný objem odpadu za fakturačné obdobie.
- Monitoring vývozu so zaznamenaním nekorektných stavov.
- Transparentnosť výkonov, ktorá minimalizuje potrebu riešenia reklamácií zo strany obce ako aj reklamácií zo strany platiteľov (občanov a organizácií).

Prínosy riešenia pre platiteľov (občanov a organizácie)

- Riešenie poskytuje informačný portál o stave vývozov nádob.
- Možnosť adresného vyúčtovania platieb za tuhý komunálny odpad podľa skutočne vyvezeného objemu od jednotlivých platiteľov, a tým ich motivácia znižovať objem vyprodukovaného neseparovaného tuhého komunálneho odpadu.
- Flexibilita vývozu odpadu – platiteľ nemusí byť viazaný výhradne paušálnym režimom vývozu. Služby vývozu a likvidácie odpadu mu môžu byť účtované podľa skutočne vyprodukovaného a vyvezeného objemu odpadu.

Implementácia riešenia

Implementácia riešenia prebieha v súčinnosti s pracovníkmi obecnej samosprávy a spoločnosti zabezpečujúcej vývoz odpadu. Implementácia pozostáva z nasledujúcich krokov:

- Analýza súčasného procesno-organizačného zabezpečenia odvozu odpadu a návrh nového cieľového stavu vrátane návrhu prepojenia na informačný systém obce.
- Inštalácia softvéru a jeho prepojenie na príslušný informačný systém obce.
- Inštalácia technických zariadení monitoringu vývozov odpadových nádob na vozidlá vyvážajúce odpad.
- Inštalácia RFID čipov na odpadové nádoby.
- Zaškolenie personálu, ktoré obsahuje inštruktáž pracovníkov obecného úradu na prácu so systémom a inštaláciu čipov na nádoby.



MIM, s.r.o.

Slnčná 211/1, 010 03 Žilina
Hraničná 18, 821 05 Bratislava

+421 903 104 115 , info@esona.sk, www.esona.sk